



ONK[®]

LOGISTIC TOOLS

PRODUKTE UND DIENSTLEISTUNGEN
FÜR DIE LAGERLOGISTIK

ORGANISIEREN

NUMMERIEREN

KENNZEICHNEN

ORGANISIEREN

0-01

KENNZEICHNEN

NUMMERIEREN

IDENTIFIZIEREN

Seite

Ansicht

Produktübersicht

Seite

Regalplatzetiketten



Seiten 12, 13, 14, 15, 16, 17, 19, 20, 34

Spezialetiketten und Print Shop



Seiten 16, 17, 18, 19, 21, 24, 28, 30, 35

RFID



Seiten 30, 31, 32

Etikettenträger



Seiten 14, 16, 17, 25

Schilder



Seiten 6, 7, 10, 11, 23

Bodenmarkierungen



Seiten 8, 9, 24

Manuelle Kennzeichnungen



Seiten 10, 16, 17, 21, 22, 23, 24

Organisationsunterstützung



Seiten 25, 26, 27, 29

Über uns

Seite

Ansicht



ONK - Partner für Ihre Lagerlogistik

Seit vielen Jahren ist die ONK GmbH ein führender Hersteller und Anbieter von Produkten, Lösungen und Services für die Lagerlogistik.

Unser Leitgedanke ist, dass jedes Lager mit Verfahren und Systemen der *Visuellen Lagerorganisation* optimiert werden kann. Hierbei sind die Potenziale zur Beschleunigung von Logistikprozessen und damit zur nachhaltigen Kostensenkung überdurchschnittlich hoch.

Und wir bieten die richtigen Werkzeuge hierfür:

Logistic Tools

Unsere Lösungen überzeugen durch ihre sehr einfache Realisierbarkeit, die besondere Klarheit der Ergebnisse und ihre außerordentlich schnelle Amortisation.

Im Vergleich zu anderen Anschaffungskosten in der Logistik sind die Investitionen für die professionelle Organisationsnummerierung besonders niedrig.

Unser Angebotsportfolio umfasst:

- Organisationsberatung und Planung
- Entwicklung und Produktion von kundenspezifischen Nummerierungs- und Kennzeichnungslösungen
- Produktion, Druck und Codierung von Etiketten und Schildern
- Handel mit Standardprodukten, Zubehör und Verbrauchsmaterialien für die Lagerlogistik
- Lagerverwaltungssoftware und Identifizierungstechnik
- Montagen und weitere Services

Inhalt:

Grundlagen der Nummerierung

Nummernschlüssel.....	4
Musteretiketten	5

Lagerschilder und Bodenstellplätze

Regalzeilenschilder / Gangschilder.....	6
Blocklagerschilder	7
Bodenmarkierungen, farbgestrichen	8
Bodenmarkierungen, Formstücke	9
Plakatständer und Plakattaschen.....	10
Sicherheits- / Betriebskennzeichnung.....	11

Regalplatznummerierungen

Permanente Regalplatznummerierung

Regalplatzetiketten, selbstklebend.....	12 - 13
Etiketten für obere Ebenen	14

Flexible Regalplatznummerierung

Regalplatzetiketten, magnethaftend	15
Magnetische C-Profile	16
Etikettenhalter und Etikettenhalterleisten	17

Spezialetiketten

Metalletiketten.....	18
Keramiketiketten	19
Laminierte Etiketten	19
Etiketten für Tiefkühlbereiche.....	20

Manuelle Beschriftungssysteme

Magnetische Beschriftungsbänder.....	21
Rohmagnete	21
Selbstklebende Ziffern und Buchstaben.....	22
LED Beschriftungsfolien.....	23
CAD Beschriftungsschablonen	24

Organisationsmittel und Verbrauchsmaterial

Palettenspannen.....	25
Durchsteckhalter.....	26
Befestigungsmittel.....	26
Klarsichttaschen	27
Rollenetiketten (bedruckt / unbedruckt).....	28
Einstecketiketten.....	28

EDV-gestützte Produkte

Software für die Lagerlogistik.....	29
RFID: Transponder / Tags.....	30
RFID: Smart Labels.....	31
Identifizierungstechnik.....	32

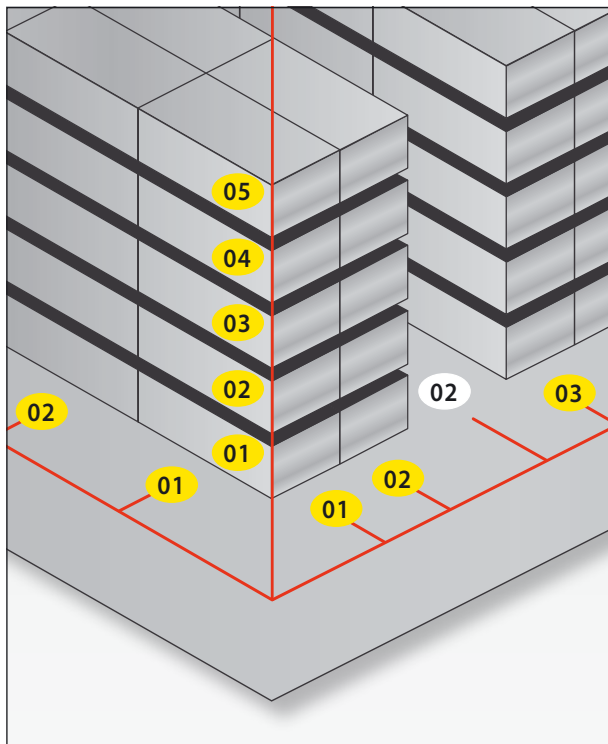
Dienstleistungen und Lösungsentwicklung

Beratung, Planung, Montage, Services.....	33
Kundenindividuelle Lösungsentwicklung.....	34 - 35

Der Nummernschlüssel

Seite

Ansicht



Der **Nummernschlüssel** bildet das visuelle Leit- und Orientierungssystem für alle Aktivitäten im Lager.

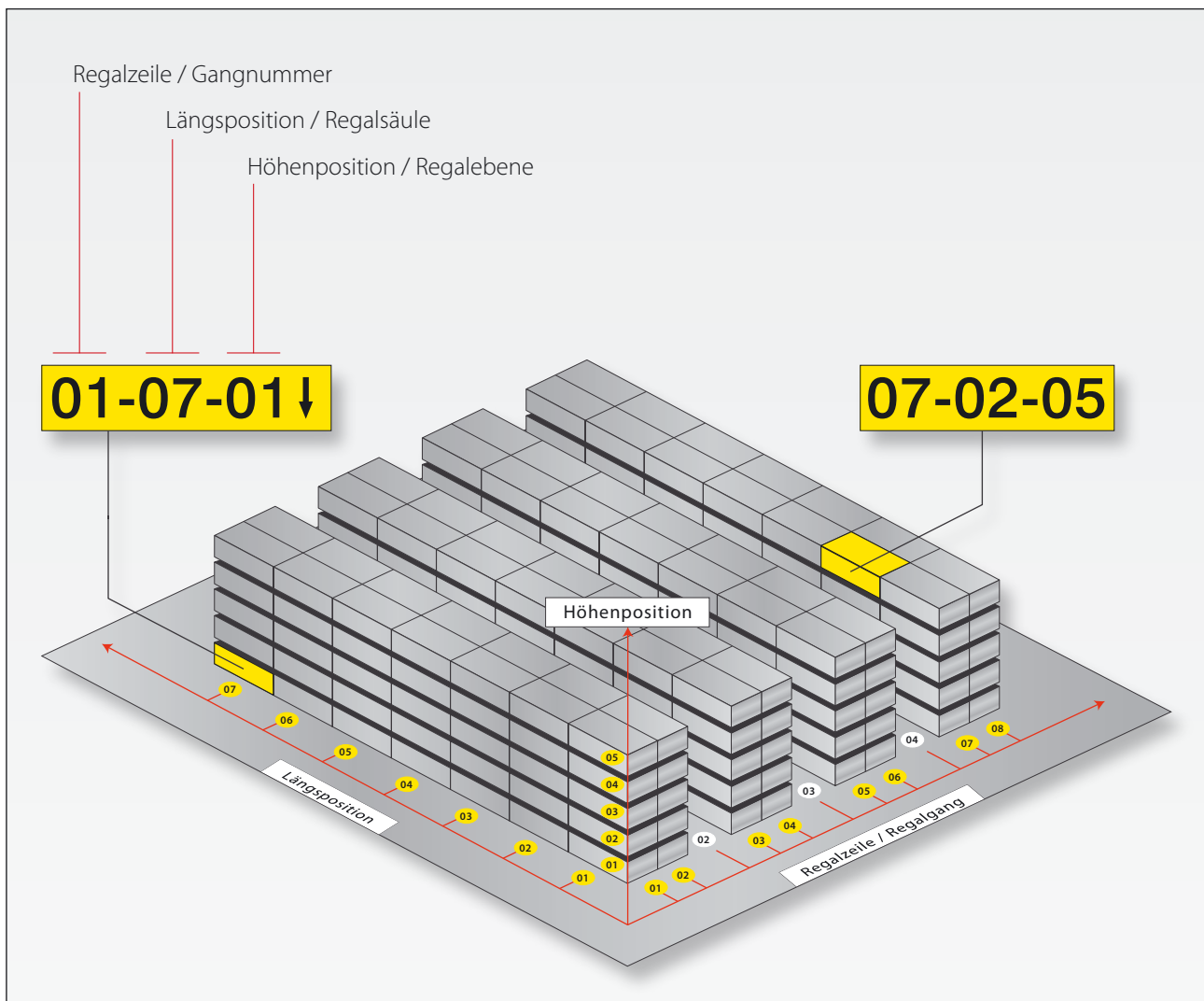
Er ist die Basis für eine auf die Lagerverwaltung abgestimmte, effiziente Organisationsnummerierung.

Die Produktivität der Mitarbeiter wird durch schnelles und sicheres Ein-, Aus- und Umlagern wesentlich erhöht. Kommissionierer und Staplerfahrer werden in kürzester Zeit an den richtigen Stellplatz geführt.

Hierdurch werden die Auftragsdurchlaufzeiten verringert, Suchfahrten reduziert und langsame Zugriffszeiten vermieden.

Ihre Logistikprozesse im Lager erfahren eine wesentliche Beschleunigung, und damit tritt eine deutliche Kostensenkung ein.

Auf Wunsch beraten wir Sie bei der Planung und Organisation eines geeigneten Nummernschlüssels für Ihre Logistik.



Musteretikett

Seite

Etikettenversionen

- Farben: Gelb, Weiß, andere a. A.
- Material: Kunststoff, Karton, Metall
- selbstklebend oder magnethaftend

Positionsangaben

- jeweils ein- oder mehrstellig
- numerisch oder alphanumerisch

Prüfziffer

- mit oder ohne
- invers oder normal

Barcode

- mit oder ohne
- verschiedene Barcode-Typen
- verschiedene Positionen auf dem Etikett (links, rechts, oben, unten)
- mit oder ohne klarschriftliche Angabe



Schrift

- Schwarz, andere
- Schrift schrittweise skalierbar
- verschiedene Schriftarten

Trennzeichen

- mit oder ohne
- verschiedene

Firmenzeichen

- mit oder ohne
- Text oder Grafik

Rahmen

- mit oder ohne

Positionspfeil

- mit oder ohne
- nach oben oder nach unten
- links oder rechts positioniert

Etikettenbeispiele

Man-Down-Etikett



Einstecketikett für Etikettenhalter



Etikett für Einfahrregal



Retroreflektierendes Barcode-Etikett



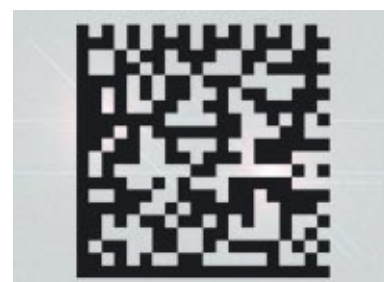
Laminiertes Etikett, selbstklebend



Metalletikett, z. B. für (Transport-) Behälter



Retroreflektierendes 2D-Barcode-Etikett



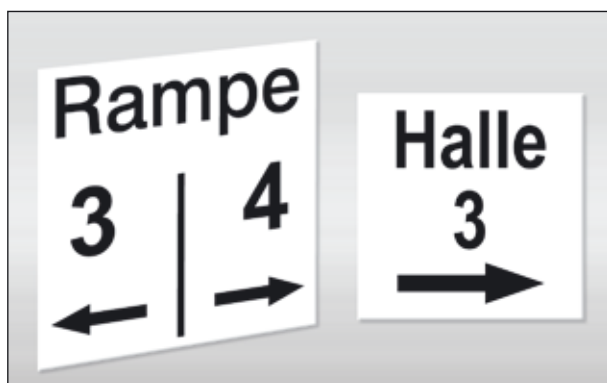
Magnethaftendes Etikett für flexible Stellplatzkennzeichnung



Regalzeilenschilder / Gangschilder

Seite

Ansicht



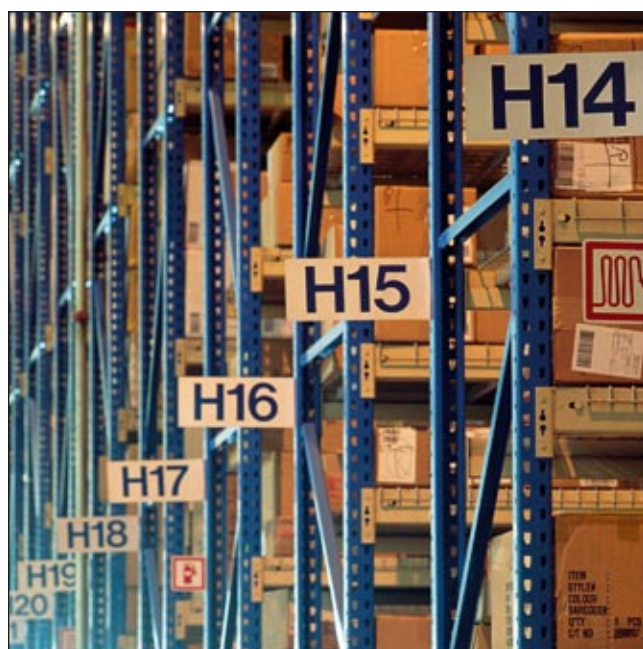
Regalzeilenschilder kennzeichnen die "Grundordnung" im Lager. Sie werden gut sichtbar angebracht und schaffen einen klaren Überblick auch in großen Lagern.

Die Schilder sind in unterschiedlichen Farben erhältlich und können mit individuellen Zusätzen versehen werden.

Sowohl Paletten- als auch Fachbodenregale können hiermit minutenschnell und einfach ausgestattet werden.

Zusätzlich oder alternativ zur Regalzeilenkennzeichnung können die Schilder auch Hinweise auf Lagerbereiche oder Wegehinweise enthalten.

Siehe auch:  Seite 23

**Regalzeilenschilder / Gangschilder**

Stoßfest, lichtecht, witterungsbeständig, reflektionsfrei, skalierbare Schriftgrößen für optimale Lesbarkeit, inklusive Montagematerial zur einfachen Anbringung

Größen: 200 x 200 / 300 x 300 / 500 x 500 / 1000 x 1000 mm

Stärken: 2,0 / 3,0 mm (ausführungsabhängig)

Farben: Gelb / Weiß

Schriftfarbe: Schwarz

Optionen

Kundenindividuelle Fertigung, z. B. mit Firmenlogo und Sonderformate

Als Winkel- oder Nasenschild erhältlich

Als witterungsbeständige Tor- und Rampenschilder für den Außenbereich erhältlich

Andere Schriften und Farben auf Anfrage

Blocklagerschilder

Seite

Für Blocklager bieten sich grundsätzlich drei verschiedene Kennzeichnungsmöglichkeiten an:

1. Bodenmarkierungen und -kennzeichnungen
☒ Seiten 8/9
2. Frei hängende **Blocklagerschilder**
3. Plakatständer
☒ Seite 10

Vorwiegend in Blocklagern mit ständigen Staplerfahrten und hohem Rangieraufkommen werden Bodenmarkierungen stark beansprucht. Das kann zu einem beachtlichen Verschleiß oder regelmäßigen Beschädigungen der Kennzeichnungen führen. Besonders Barcodes wären dann nicht mehr einwandfrei und schnell scanbar.

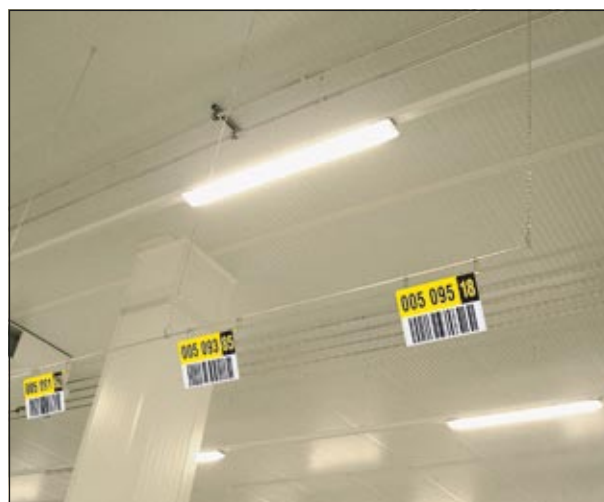
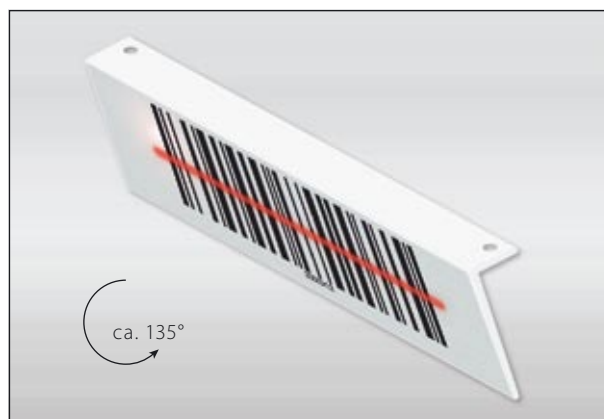
Hier sind unsere Blocklagerschilder eine hervorragende Alternative oder Zusatzkennzeichnung. Sie werden einfach von der

Hallendecke abgehängt und „schweben“ so über den jeweiligen Stellflächen.

Die Höhe der Abhängung kann frei bestimmt werden. Das ermöglicht sowohl eine optimale Scanfähigkeit von Barcodes als auch eine gute Sichtbarkeit der Schilder bereits von Weitem.

Aufgrund ihres besonderen Profils hängen unsere Blocklagerschilder in einem Winkel von über 90 Grad. So sind sie exzellent zu lesen und leicht von Barcode-Scannern erfassbar.

Die Schilder können mit beliebigen Etiketten beklebt werden. Bei Verwendung von retroreflektierenden Folien wird die Scanweite maximiert. ☒ Seite 14



Blocklagerschilder

Stoßfest, lichteht, witterungsbeständig, reflektionsfrei, 2 Bohrlöcher (Ø 5 mm)

Größen: 500 x 200 x 50 mm (B x H x Abkantung)

Stärke: 3,0 mm

Farbe: Weiß

Schriftfarbe: Schwarz

Optionen

Alternativ zur Beschriftung: Selbstklebende Folienetiketten in beliebiger Ausführung, passgenau zugeschnitten

Kundenindividuelle Fertigung, z. B. mit Firmenlogo

Kundenindividuelle Formate möglich

Schrift und Schilder in weiteren Farben lieferbar

Farbgestrichene Bodenmarkierungen

Seite

Ansicht



Wir liefern industriell nutzbare **Bodenfarben**, die auch im Straßenbau verwendet werden. Die Farben sind sehr widerstandsfähig und können innen wie außen eingesetzt werden.

Einige Markierungsanwendungen sind:

- Lauf- und Fahrwege
- Paletten- und (Block-) Lagerbereiche
- Stellflächen für Fahrzeuge und Transportmittel
- Haltemarkierungen und Orientierungshilfen

Natürlich können Sie von uns auch alle zur Vorbereitung und zum Auftragen

Tipp:

Auf Wunsch bieten wir farbgestrichene Bodenmarkierungen als Full-Service inklusive Reinigung, Montage und Beschriftung.

notwendigen Hilfsmittel erhalten:

- Industriereiniger zur professionellen Vorreinigung
- Pinsel und Rollen zum schnellen Auftragen der Farben
- Schlagschnüre, Abklebänder und Maßbänder für exaktes Arbeiten

Wenn Sie Ihre Bodenmarkierungen zusätzlich beschriften möchten, können Sie Beschriftungsschablonen nutzen. ☒ Seite 24



Farbgestrichene Bodenmarkierungen

Industriefarben für Innen- und Außenbereiche, sehr widerstandsfähig

Farben: Weiß / Gelb / Rot, andere auf Anfrage

Einheiten: 6 / 15 kg, Eimer wiederverschließbar

Komponenten:

Industriereiniger, Pinsel, Farbrollen, Klebänder, Schlagschnüre, Maßbänder, Beschriftungsfolien und andere Komponenten erhalten Sie ebenfalls bei uns. Fragen Sie diese Komponenten bitte bei uns an.

Optionen:

Auf Wunsch erhalten Sie von uns professionelle Services zur Bodenreinigung, Markierung und Nummerierung inklusive aller Materialien

Bodenmarkierungen aus PVC-Formstücken

Seite

Ansicht

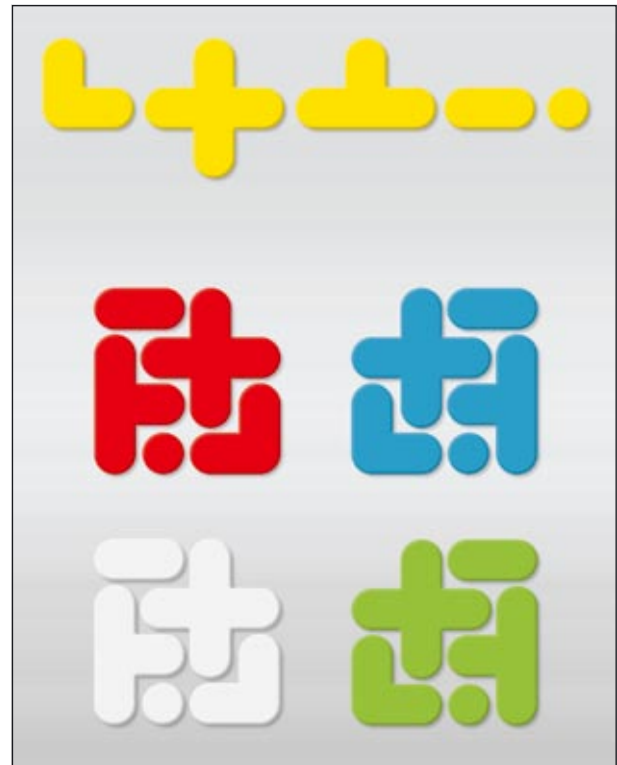
➔ Auch **Bodenmarkierungen aus PVC-Formstücken** sind exzellent zur Kennzeichnung von Paletten- und (Block-) Lagerbereichen geeignet. Sie können aber auch Fahr- und Laufwege kennzeichnen.

Als einfache und kostengünstige Orientierungshilfen sorgen sie für Ordnung im Lager. Für eine schnelle Barcode-Erfassung sind sie natürlich von uns auch bedruckt erhältlich.

🔴 Der grün-weiße **Bodenmarkierungspfeil** dient zur Markierung von Fluchtwegen und ist langnachleuchtend gemäß DIN 67510/4.

Die Vorteile gegenüber farbgestrichenen Bodenmarkierungen sind unter anderem:

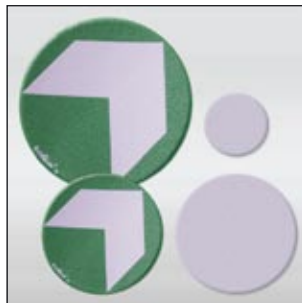
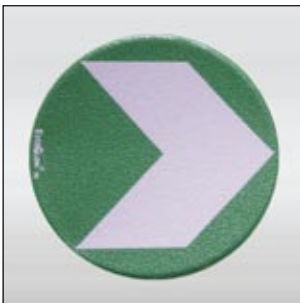
- keine Farbtrocknungszeit der Oberfläche, sofort begehbar
- praktisch verschleißfreie Reinigung
- optional Beschriftung mit
 - Stellplatzkoordinate
 - Barcode
 - Hinweiszeichen
- scannertauglich
- einfacher Austausch bei groben Beschädigungen oder starker Abnutzung
- variabel einsetzbar und skalierbar



Bodenmarkierungen erhalten Sie auch bedruckt



Langnachleuchtende Bodenmarkierungen



Langnachleuchtende Bodenmarkierungspfeile

Everglow®, hohe Endhaftung, Anti-Rutsch-Effekt

Einheit: 10 Stück/Verpackung

Farbe: Grün-Weiß

Auch als vollflächig nachleuchtende Stücke erhältlich: Weiß, ohne Anti-Rutsch-Effekt

PVC-Formstücke zur Bodenmarkierung

Hart-PVC-Folie, scannertauglich, sofort begehbar, keine Trocknungszeit der Oberfläche

Formen: Runde / Oval / T-Stück / Eck-Stück / Kreuz-Stück

Stärke: 0,3 mm

Farben: Gelb (Standard) / Weiß / Rot / Grün / Blau

Optionen:

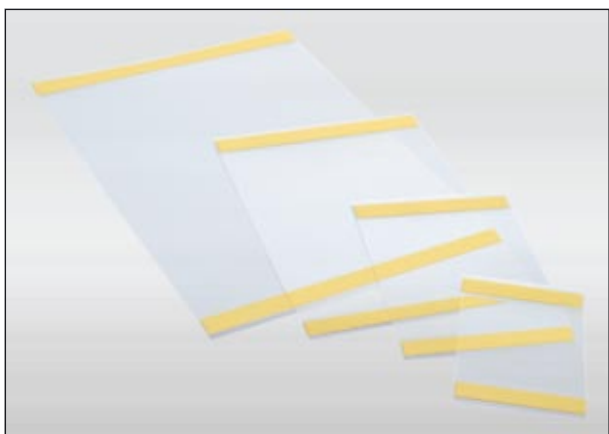
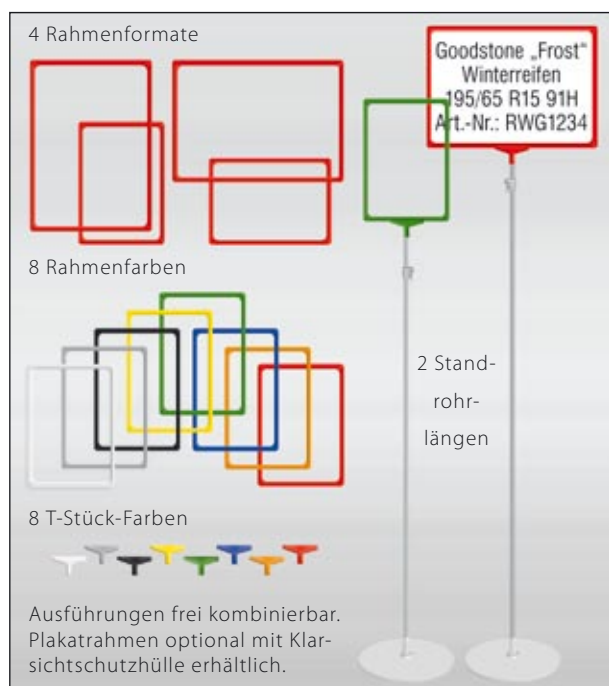
Weitere Farben erhältlich, nach Vorgabe bedruckt lieferbar (alphanumerisch, Barcode, Hinweiszeichen)



Plakatständer und Plakattaschen

Seite

Ansicht



⌚ Boden-Plakatständer

kennzeichnen hervorragend Lagerflächen, deren Größe, Position oder Lagergüter variabel sind, z. B. für Saisonprodukte. Sie können schnell versetzt und die Beschriftungen im Plakaträhmen einfach ausgetauscht werden.

Sie erhalten die Plakatständer komplett mit Fuß und ausziehbarem Standrohr. Farbe des T-Stücks, des Rahmens sowie Größe des Rohrs und des Rahmens sind frei kombinierbar.



⌚ Speziell zur Befestigung an Paletten: **Universal Palettenständer** zur Lagergutkennzeichnung oder auch Preisauszeichnung. Das Stahlrohr ist bis auf zwei Meter ausziehbar. Die Lieferung erfolgt im Komplettsatz mit Halter, Rohr und bruchsicherem Kunststoffrahmen im Format DIN A3, wahlweise hoch oder quer.

⌚ Die **Plakattaschen** in den Formaten DIN A7 bis A0 sind rückseitig mit zwei Doppel-Klebestreifen versehen und halten an allen glatten Flächen.

Boden-Plakatständer mit Plakaträhmen

Bestehend aus: 1 schwere, runde Metallfußplatte (Ø 255 mm, grau-pulverbeschichtet), 1 Standrohr (verchromt, Ø 12 mm, mit Kipphalter, ausziehbar), 1 T-Stück, 1 Rahmen

Höhen Standrohr: Kurz: 850 - 1400 mm (ausziehbar)
Lang: 1050 - 1900 mm (ausziehbar)

Farben T-Stück: Gelb / Rot / Orange / Grün / Blau / Weiß
Schwarz / Grau

Farben Rahmen: Gelb / Rot / Orange / Grün / Blau / Weiß
Schwarz / Grau

Formate Rahmen: DIN A3 hoch / quer, DIN A4 hoch / quer

Universal Palettenständer mit Plakaträhmen

Bestehend aus: 1 universaler Palettenklemme, 1 Stahlrohr (mit Flügelschraube, ausziehbar), 1 T-Stück, 1 Rahmen

Höhen Stahlrohr: 1050 - 2000 mm (ausziehbar)

Farben Rahmen und Halter: Gelb / Rot / Orange / Grün / Blau / Weiß
Schwarz / Grau / Transparent

Formate Rahmen: DIN A3 hoch / quer

Plakattaschen

0,4 mm PVC, entspiegelt, scannertauglich, mit 2 doppelseitigen Klebestreifen

Formate: DIN A0 quer, DIN A1/A2/A3/A4/A5/A6/A7
jeweils hoch- und querformatig

Farbe: Transparent

Sicherheits- und Betriebskennzeichnung

Tipp:

Fordern Sie unverbindlich unseren kostenlosen Sonderkatalog „Sicherheits- und Betriebskennzeichnung“ an.

Sicherheitskennzeichnungen sind gesetzlich vorgeschrieben. Sie weisen auf Gefahren hin, zeigen Verhaltensregeln auf und schützen damit präventiv vor Unfällen. Außerdem informieren sie über Sicherheitseinrichtungen und leisten damit einen entscheidenden Beitrag zur Durchführung von Rettungsmaßnahmen.

Unsere Schilder entsprechen den aktuellen rechtlichen Vorschriften.

Sie sind langlebig, qualitativ hochwertig und in vielen Variationen erhältlich, z. B. mit individuellen Kennzeichnungen und Beschriftungen, nachleuchtend oder als Winkelschilder.

Wir bieten Schilder unter anderem für folgende Bereiche:

- Verbots-, Gebots- und Warnzeichen
- Betriebskennzeichnung
- Rettungszeichen
- Elektrotechnik, Laser- und Strahlenschutz
- Brandschutz
- Rohrleitungskennzeichnung
- Gefahrstoff- und Gefahrgutkennzeichnung
- Abfall- und Reststofftrennung
- Prüf- und Qualitätskennzeichnung
- Baustellen- und Verkehrskennzeichnung
- Kraftwagen-, Container-, Tankanlagen- und Garagenkennzeichnung
- Parkplatzkennzeichnung
- Kennzeichnung von Geschäftsgebäuden und Grundstücken
- Individualanfertigung nach Kundenvorgaben

Verbotsschilder (Auszug):



Gebotsschilder (Auszug):



Betriebskennzeichnung und Rettungszeichen (Auszug):



Warnschilder (Auszug):



Selbstklebende Regalplatzetiketten

Seite

Ansicht



Nicht alle Regale sind gleichartig und auch die Anforderungen an die Beschriftungsinhalte sind kundenindividuell. Ebenso gibt es unterschiedliche Einsatzorte und Umgebungsbedingungen.

Unsere Kennzeichnungslösungen sind an die jeweiligen Rahmenbedingungen

angepasst. Die Etikettenformate und aufgedruckten Informationen sind variabel gestaltbar.

Dabei wird jeweils der zur Verfügung stehende Raum für eine optimale Lesbarkeit der Beschriftungen genutzt.

Die Materialien der Etiketten und der Druckfarben

A-18-06-3

25-02-08-04

P-31-001-3

10-07-02-09

12-34-56-01

↓ 20 - 14 - 18 1 ↓
* 0 2 0 0 1 4 0 1 8 0 0 1 7 *

8-16-02-02



12-34-56-04



25-15-3-4

↓ C-06-8-1

P7 024 02



28-002-3

E / 11 - 03

P 09 12 04

08-02-3-10

21-04-02

6C



Selbstklebende Regalplatzetiketten

Seite

sind so beschaffen, dass eine lange Lebensdauer garantiert ist.

Die Etikettenoberfläche und der Aufdruck sind matt entspiegelt. Optional können Sie auch Sonderfolien wählen.

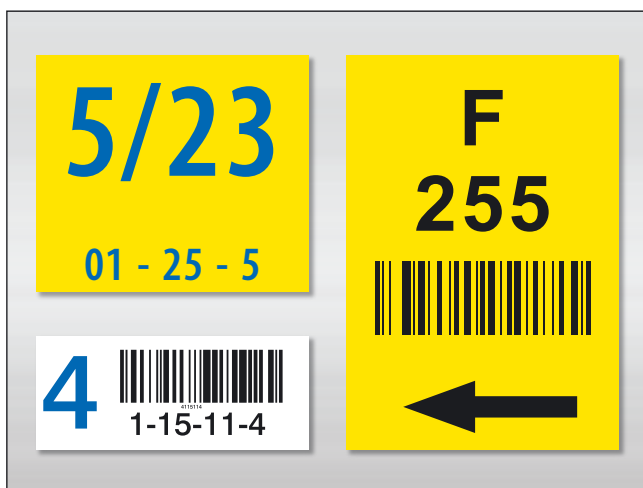
Wenn zusätzlich der Einsatz von Etikettenträgern sinnvoll ist, z. B. für die oberen Regalebenen (☒ Seite 14) oder bei spezifischen Auflagenprofilen, bieten wir ein breites Spektrum von Standardlösungen an. Oder

wir entwickeln einen auf Ihren Bedarf zugeschnittenen und pragmatischen Umsetzungsvorschlag.

☒ Seite 34

Wir setzen Nummerierungslösungen für alle Regaltypen um, zum Beispiel für:

- Fachbodenregale
- Palettenregale
- Durchlaufregale
- Einfahrregale
- Kragarmregale



Selbstklebende Regalplatzetiketten (Standard)

Abriebfester Druck, reflektionsfreie Folie, skalierbare Schriftgrößen für optimale Lesbarkeit

Etikettenhöhen: 10 bis 100 mm, regalspezifisch

Etikettenbreiten: Frei wählbar

Etikettenfarben: Gelb / Weiß

Schriftfarbe: Schwarz

Optionen

Mit Barcode (Barcode-Typ wählbar)

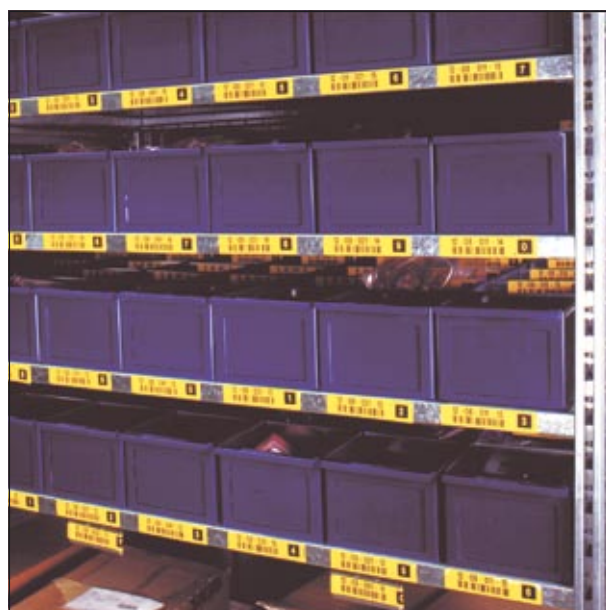
Mit Prüfziffer (Algorithmus wählbar)

Mit Richtungspfeil

Mit Anfahrhilfe für Flurförderzeuge

Sonderfolien: retroreflektierend / hitzebeständig / tiefkühlgeeignet

Weitere Farben möglich



Etiketten für obere Ebenen

Seite

Ansicht



Bei optimaler Nutzung von Lagerraum ergeben sich zwangsläufig beträchtliche Regalhöhen. Auch für die **oberen und schwierigen Regalbereiche** bieten wir Tools, die das Ablesen und Scannen der Regalplätze erheblich erleichtern.



Retroreflektierende Etiketten sind mit einer speziellen Oberfläche ausgestattet, die das Lichtsignal des Scanners verstärkt zurückgibt. So können die Barcodes auch aus schwierigen Bereichen und großen Entfernungen erfolgreich und schnell abgetastet werden.



↶ + ↷ Man-Down-Etiketten

bilden die Stellplätze ab der vom Kommissionierer nicht mehr scanbaren Höhenpositionen ab. Das Scannen des Stellplatzes erfolgt einfach und sicher in der für den Kommissionierer optimalen Höhe.

Sie können vertikal oder horizontal ausgerichtet angebracht werden. Somit lassen sie sich sowohl an Regalträgern als auch an Bodenprofilen anbringen.

Tipp:

Bei IPE-Profilen (Doppel-T-Träger) sind Man-Down-Etiketten in Kombination mit Etiketten auf Winkelträgern eine besonders effektive Lösung - jede Regalposition wird leicht gelesen und gescant.

Winkelträger „neigen“ das Etikett nach unten. So sind auch Regalpositionen über 3 Meter Höhe leicht identifizierbar. Alternativ können retroreflektierende Etiketten mit Barcode oder Standard-Etiketten kombiniert mit Man-Down-Etiketten eingesetzt werden.

Die Träger sind rückseitig mit zwei Klebestreifen versehen.



Ebene 6

12-347-6



12-346-6



12-345-6



Ebene 5

12-347-5



12-346-5



12-345-5



Ebene 4

12-347-4



12-346-4



12-345-4



Ebene 3

12-347-3



12-346-3



12-345-3



Man-Down-Etiketten

Vertikales oder horizontales Format, mit Richtungspfeil, Ebenennummern, Barcode (Typ frei wählbar) und Regalplatznummer in Klarschrift

Optionen: Wie vorherige Seiten

Winkelträger für Etiketten

Etikettenträger mit zwei extra stark haftenden Klebestreifen zum schnellen und einfachen Anbringen

Für Etikettenhöhen von 10 bis 100 mm

Trägerbreiten: 30 bis 500 mm

Trägerfarbe: Weiß

Retroreflektierende Etiketten

Sonderfolie zur verstärkten Reflektion des Scannerstrahls, Barcode-Typ wählbar, Größen anwendungsspezifisch
Farben: Grau

Magnethaftende Regalplatzetiketten

Seite

Möchten Sie Regalplätze variabel kennzeichnen?

Dann empfehlen wir **magnethaftende Etiketten**. Sie sind sekundenschnell und rückstandsfrei austauschbar.

Sie eignen sich besonders für die Bereiche, in denen schnell und unkompliziert eine Reorganisation der Artikel- oder Stellplatznummerierung realisiert werden soll.

Die Magnete haften auf allen eisenhaltigen Untergründen und besitzen eine sehr hohe Lebensdauer.

In sehr kalten Umgebungen binden Kleber häufig nicht ausreichend ab und erreichen somit keine gute Haftung. Daher empfehlen wir auch für Tiefkühlbereiche den Einsatz von magnethaftenden Lösungen.

☒ Seite 20

➡ Die passgenau angebrachte Etikettenfolie kann bei Bedarf mühelos überklebt werden, z. B. für neu zu listende Artikel.

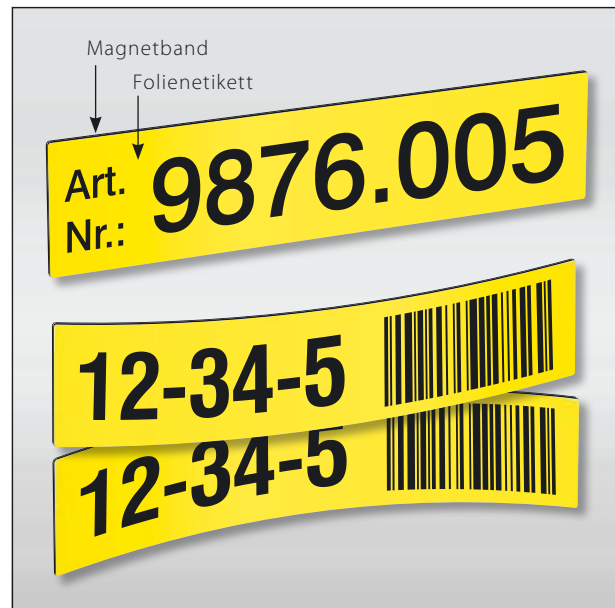
Die Etiketten sind einseitig streifenmagnetisiert oder mit anisotropen Magneten versehen.

Tipp:

Magnethaftende Etiketten eignen sich auch hervorragend für problematische Untergründe, wie z. B. grob verzinkte, rostige oder stark verschmutzte Flächen.

➡ Eine stabile Alternative sind passgenau zugeschnittene, magnethaftende Etikettenhalter. ☒ Seite 17

Auch geeignet für Fahrzeugkennzeichnungen



Magnethaftende Regalplatzetiketten (Standard)

Abriebfester Druck, reflektionsfreie Folie, skalierbare Schriftgrößen für optimale Lesbarkeit

Magnetstärken: 0,5 bis 3,0 mm

Etikettenhöhen: 10 bis 100 mm

Etikettenbreiten: Frei wählbar

Etikettenfarben: Gelb / Weiß

Schriftfarbe: Schwarz

Optionen

Mit Barcode (Barcode-Typ wählbar)

Mit Prüfziffer (Algorithmus wählbar)

Mit Richtungspfeil

Fertig konfektioniert in magnethaftenden Etikettenhaltern

Sonderfolien: retroreflektierend / hitzebeständig / tiefkühlgeeignet

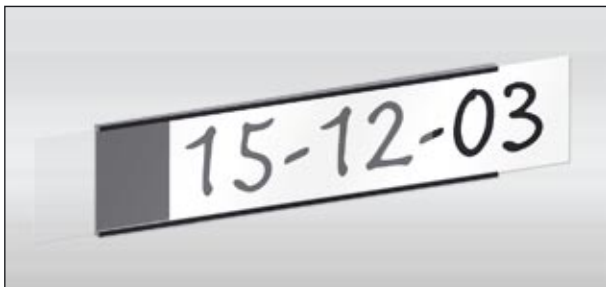
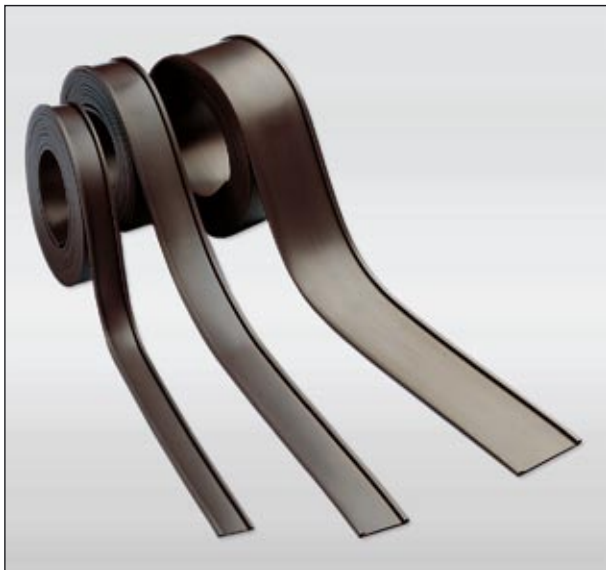
Weitere Etikettenhöhen und Farben möglich



Magnetische C-Profile

Seite

Ansicht

**Magnetische C-Profile**

sind eine bewährte Lösung zur flexiblen und mobilen Kennzeichnung und Beschriftung.

Sie haften beliebig oft auf allen eisenhaltigen Untergründen. Regalfronten, (Transport-) Boxen, Schränke, Maschinen, Werkzeugbänke sind nur einige Beispiele.

Die C-Profile sind biegsam und können daher auch auf leicht gebogenen Untergründen angebracht werden.

Für diese Profile erhalten sie passende Etikettenstreifen (bei Zuschnitten inklusive) oder perforierte DIN

A4 Bögen in Kartonstärke, die mit einem geeigneten Drucker oder von Hand mit jedem Stift beschrieben werden können.

Die beschrifteten Etiketten werden einfach in das C-Profil eingeschoben und sind daher schnell und rückstandslos austauschbar.

Zum Schutz gegen Staub, Spritzer und andere Verschmutzungen können die Profile zusätzlich mit einem transparenten PVC-Streifen ausgerüstet werden (bei Zuschnitten inklusive).

Tipp:

Perforierte Einstecketiketten auf DIN A4-Bögen zum selbst Bedrucken im Laser- oder Tintenstrahldrucker. Seite 28

Magnetische C-Profile auf Rolle

Dauermagnetische Haftung auf allen eisenhaltigen Flächen

Länge je Rolle: 50 m, Individualzuschnitt möglich

Höhen: 20 / 25 / 30 / 40 / 50 mm

Farbe: Schwarz

Magnetische C-Profile als Zuschnitte

Dauermagnetische Haftung auf allen eisenhaltigen Flächen

Längen: 100 / 200 / 300 mm, wahlweise Individualzuschnitt

Höhen: 20 / 25 / 30 / 40 / 50 mm

Farbe: Schwarz

Inklusive: Passgenaue Beschriftungsstreifen aus Karton, Weiß
Passgenaue, transparente und scanner-taugliche PVC-Streifen gegen Verschmutzung der Etiketten

Zubehör

Selbstklebende Ferrofolie zum Anbringen auf nicht eisenhaltigen Untergründen (bitte anfragen)

Perforierte DIN A4-Beschriftungsbögen aus Karton in den Farben Weiß / Gelb / Blau / Rot, weitere auf Anfrage

Etikettenhalter und Etikettenhalterleisten

Tipp:

Etikettenhalter sind ebenso zur Kennzeichnung von Transportmitteln und Behältern geeignet.

Sie möchten eine flexible Lösung, bei der die Kennzeichnung der Lagerorte mit Ihren Anforderungen wächst und nach Bedarf geändert werden kann?

Nutzen Sie **Etikettenhalter** für Einzeletiketten oder **Etikettenhalterleisten** für ganze Regalbreiten.

Die Bestückung der Schienen mit Etiketten ist denkbar einfach, nachträgliches Versetzen und Austauschen ebenso. Die Scanner-Lesbarkeit der Barcodes bleibt erhalten.

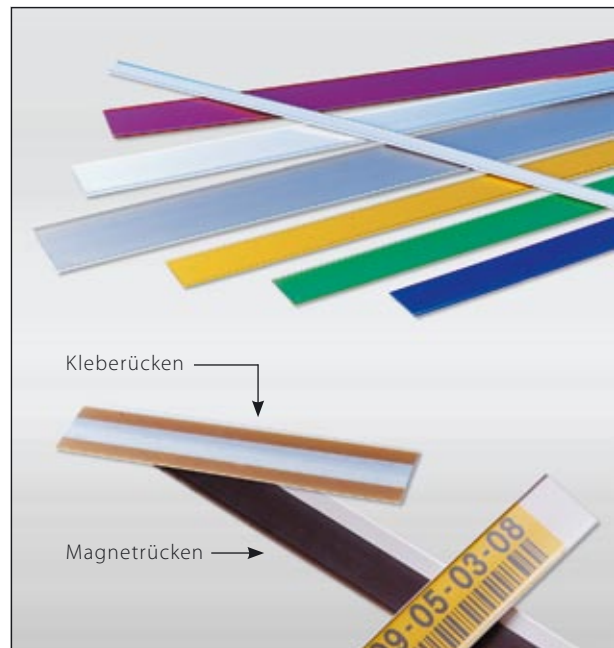
➔ Etikettenhalter und Etikettenhalterleisten

sind praktisch, wenn die Beschriftungen variabel sein sollen, z. B. bei selbst gedruckten Etiketten. Sie sind bei allen Regaltypen einsetzbar, bestehen aus schlagfestem Hart-PVC und sind wahlweise mit magnetischem oder selbstklebendem Rücken ausgestattet.

Auf Wunsch schneiden wir die Schienen entsprechend Ihrer Regal- oder Etikettenbreiten individuell zu.

➔ Passend für jedes Regal: 7 verschiedene Höhen von 18 bis 108 mm.

Entsprechende Einstecketiketten:  Seite 28



Etikettenhalter / Etikettenhalterleisten

Scannertauglich, schlagfestes Hart-PVC, Staubschutzkante, wahlweise selbstklebend oder magnetisch

Einsteckhöhen: 15 / 24 / 30 / 39 / 55 / 60 / 105 mm

Gesamthöhen: jeweils zzgl. 3 mm

Länge Etikettenhalter: 100 / 200 / 300 mm, wahlweise passgenauer Zuschnitt

Länge Etikettenhalterleisten: 500 / 1000 / 2000 / 3000 mm, wahlweise Individualzuschnitt

Farben: Weiß / Transparent / Lichtgrau, weitere auf Anfrage



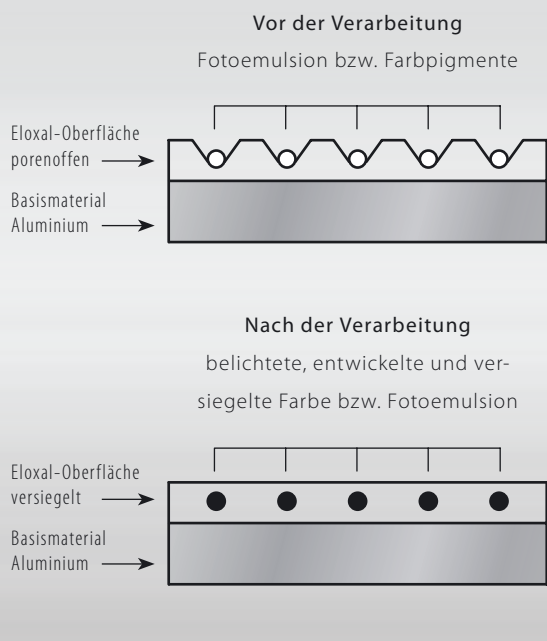
Metalletiketten

Seite

Ansicht



Schematische Querschnittszeichnung einer Metalphoto Eloxal-Platte:



Metalletiketten sind geschaffen für dauerhafte Einsätze in extrem belastenden Umgebungsbedingungen.

Ihre Beschaffenheit garantiert einen einzigartigen Schutz des Aufdrucks gegen mechanische, chemische und thermische Beanspruchungen. Die Etiketten können auf Behälter, Transportmittel und auch direkt auf Güter geklebt, geschraubt oder genietet werden.

Die Aluminium-Eloxal-Etiketten werden im Foto-satzverfahren hergestellt, indem eine Aluminiumplatte belichtet und mit einer Eloxal-Oberfläche versiegelt wird. Diese Oberflächenversiegelung hat die Härte eines Saphirs – nur Diamanten sind härter.

Temperaturen von -50° bis $+540^{\circ}$ C können dem Barcode nichts anhaben. Smog, Salzluft, ätzende Dünste und Säurebäder lassen ihn weder verblassen noch abblättern. Auch mechanische Einwirkungen machen ihm nichts aus. Kratzer haben keine Chance. Das Etikett ist korrosionsfrei und unzerbrechlich.



Alternativ: Metalletiketten mit ausgelaserten Barcodes und Klartexten.

Wir beraten Sie gern bei der Wahl des geeigneten Etikettentyps passend zum individuellen Einsatzzweck.



Metalletiketten

Temperatur-, säure-, witterungs-, (salz)wasser-, NaCl-resistent, korrosionsfrei und extrem belastbar

Größen: Bis 600 x 1000 mm

Stärken: 0,075 bis 3,2 mm

Schriftfarbe: Schwarz

Optionen

Mit Bohrmarkierungen

Mit 2- oder 4-Loch-Bohrung

Mit Klebeschicht rückseitig, extra stark klebend

Weitere Schriftfarben sowie Grafikdruck auf Anfrage

Keramiketiketten

Seite

Auch **Keramiketiketten** (Stahl-Keramik-Verbund-etiketten) sind für extreme Anwendungen einsetzbar und sogar bis 1400° C über mehrere Stunden temperaturbeständig.

Dort, wo herkömmliche Etiketten nicht haltbar oder robust genug sind, bleiben sie einwandfrei identifizierbar. Rauhe Behandlungen und strapaziöse Umgebungen sind für Etiketten aus Keramik keine Herausforderung. Sie weisen eine hervorragende Resistenz gegen Säuren und Laugen auf.

Anwendungsbeispiele:

- Produktionsprozesse zur Halbleiter-, Linsen- oder Compact Disc-Identifizierung in Hochtemperaturbereichen und chemisch stark beeinflussten Bereichen
- Prozesse in der Vulkanisation, Werkzeugherstellung usw.
- Behälterkennzeichnung in Hochtemperatur- und stark witterungsbeeinflussten Bereichen
- Glüh- und Ofenprozesse in der Metall- und Aluminiumindustrie



Keramiketiketten

Rostfrei, hitze-, säure- und laugenbeständig, freie Formate und Beschriftungen, individuelle Anfertigung, bitte anfragen

Laminierte Etiketten

Durch **Laminieren** erhalten Etiketten eine sehr strapazierfähige Oberfläche.

Regalplatznummerierung:

In der Arbeitsroutine können bei Lagerbewegungen Missgeschicke und Unachtsamkeiten vorkommen, die Ihre Barcode-Etiketten beschädigen. Sichern Sie Ihre Etiketten in besonderen „Gefahrenbereichen“.

Kennzeichnung von (Transport-) Behältern:

Dauerhafter Etikettenschutz vor Witterungseinflüssen, vielen Chemikalien sowie vor mechanischen Belastungen beim Transport und bei der Lagerung.

Laminierungen schützen die Etiketten vollflächig. Aufgrund ihrer Transparenz bleibt die Scannerlesbarkeit der Barcodes erhalten.



Laminierte Etiketten

Reflektionsfreie, scannertaugliche Folie

Etikettenhöhen: 10 - 100 mm

Etikettenbreiten: Frei wählbar

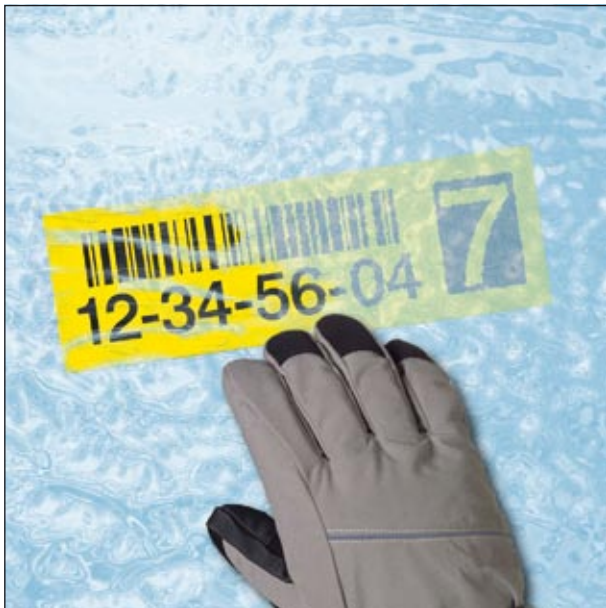
Etikettenfarben: Gelb / Weiß

Schriftfarbe: Schwarz

Etiketten für Tiefkühlbereiche

Seite

Ansicht



In **Tiefkühlagern** herrschen auch für Etiketten extreme Bedingungen. Nicht selten existieren hier Temperaturen von permanent unter -30°C . Das stellt auch entsprechende Anforderungen an Etikettenbefestigungen.

Ein direktes Anbringen von selbstklebenden Etiketten ist bei diesen Minusgraden ungeeignet. Das Klebemittel der Etikettenfolie kann bei solchen Temperaturen nicht ausreichend durchhärten und erzielt somit keine zufriedenstellende Bindung zum Untergrund. Die Etiketten haften nur unzureichend oder gar nicht.

Daher empfehlen wir für Tiefkühlbereiche eine magnethaftende Etikettierungslösung.

Unsere Magnetlösungen halten auch bei diesen Temperaturen ausgezeichnet und vertragen sogar Frostbildung.

Die Magnetetiketten werden von uns fertig konfektioniert geliefert und müssen vom Kunden nur noch „angeheftet“ werden.

Wir verwenden ausschließlich besonders zuverlässige Verarbeitungen und Materialien:

- Passgenauer Zuschnitt der Magnetstreifen
- Vollständiges Durchhärten des Folienklebers auf den Magnetstreifen
- Dauermagnetisches Material: Erhält permanent die volle Magnetkraft – auch bei tiefsten Temperaturen
- Dicke Magnetstreifen: Kein Verbiegen bei Temperaturschwankungen und maximale Haftung durch stets vollflächigen Kontakt

Etiketten für Tiefkühlbereiche

Abriebfester Druck, reflektionsfreie Folie, skalierbare Schriftgrößen für optimale Lesbarkeit

Magnetstärken: 0,5 bis 3,0 mm

Etikettenhöhen: 20 bis 100 mm

Etikettenbreiten: Frei wählbar

Etikettenfarben: Gelb / Weiß

Schriftfarbe: Schwarz

Optionen

Mit Barcode (Barcode-Typ wählbar)

Mit Prüfziffer (Algorithmus wählbar)

Mit Richtungspfeil

Fertig konfektioniert in magnetischen Etikettenhaltern

Sonderfolien: retroreflektierend

Weitere Etikettenhöhen und Farben möglich

Magnetische Beschriftungsbänder

Seite

Magnetische Beschriftungsbänder eignen sich besonders für handschriftliche Kennzeichnungen.

und Bleistiften beschrieben, mit Etiketten beklebt und sogar im Siebdruckverfahren bedruckt werden.

Sie sind flexibel und haben den Vorteil, dass sie rückstandslos zu lösen sind und damit dauerhaft wiederverwendet werden können.

Der individuelle Zuschnitt lässt sich mit einer Schere oder einem Messer ausführen.

Zur Beschriftung empfehlen wir handelsübliche Faserstifte. Die Oberfläche kann aber auch mit anderen Stiften, z. B. Kugelschreibern



Magnetische Beschriftungsbänder

Dauermagnetische Haftung auf allen eisenhaltigen Flächen, als Rollenware oder Individualzuschnitt lieferbar

Magnetstärken: 0,5 bis 3,0 mm

Länge: 10 m / Rolle

Höhen: 10 / 20 / 30 / 40 / 50 / 60 / 80 / 100 mm, weitere auf Anfrage

Farben: Weiß / Gelb / Rot / Grün / Blau
weitere auf Anfrage



Rohmagnete

Hierbei handelt es sich um flexible Dauermagnetbänder mit sehr hohen Barium-Ferrit- und/oder Strontium-Ferrit-Anteilen.

Sie können die Magnete als Rollenware oder Zuschnitte erhalten. Die Einsatzmöglichkeiten für Lager und Organisation sind vielfältig.

Rohmagnete

Dauermagnetische Haftung auf allen eisenhaltigen Flächen, einseitig, streifenförmig in Längsrichtung magnetisiert

Magnetstärken: 0,5 bis 3,0 mm

Längen: 100 m (Rollenware), Zuschnitte nach Vorgabe

Höhen: 10 / 20 / 30 / 40 / 50 mm, weitere a. A.

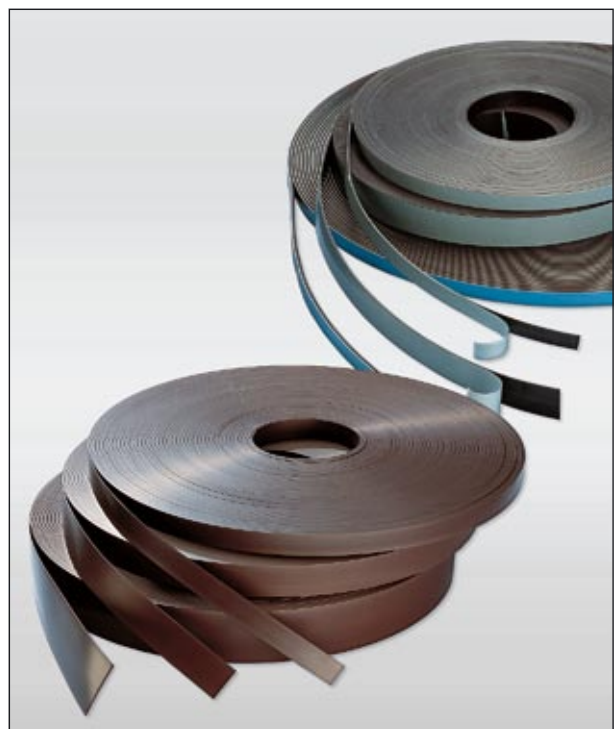
Farbe: Braun

Optionen

Spezielle paarweise Magnetisierung, wobei sich zwei Bänder durch Verschiebung der Pole paarweise anziehen

Individuelle Magnetisierungsarten auf Anfrage

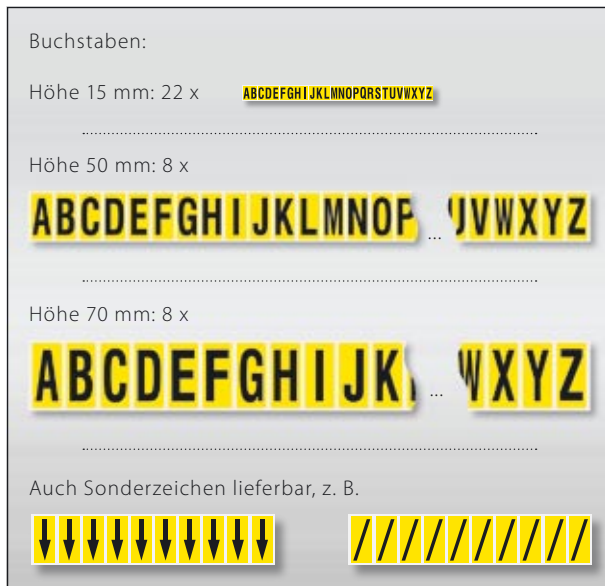
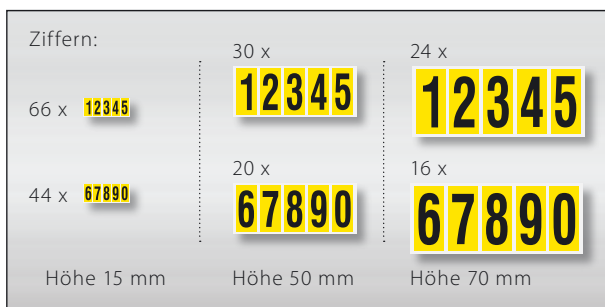
Selbstklebende Magnete



Selbstklebende Ziffern und Buchstaben

Seite

Ansicht



Wann immer Sie etwas schnell, sauber und haltbar beschriften, nummerieren oder namentlich benennen möchten, können Sie unsere **selbstklebenden Ziffern und Buchstaben** verwenden.

Der Spind von Herrn MEYER, der Stapler Nr. 10, die Transportwagen Ihrer Abteilung LAGER 1/15 oder die PC-Terminals T1 bis T6 sind nur einige Beispiele.

Ziffern und Buchstaben sind in unterschiedlichen Größen und Farben erhältlich. Auf Wunsch erstellen wir für Sie auch Sonderzeichen wie z. B. Richtungspfeile und Trennzeichen. Darüber hinaus sind individuelle Sonderformate möglich.

Diese Folien eignen sich auch sehr gut zur nachträglichen Ergänzung oder schnellen Reparatur beschädigter Etiketten.



Alphanumerische Beschriftungsfolien

Ziffern und Buchstaben aus matter, reflektionsarmer Kunststoffolie, freigestellt als Einzeletikett auf Trägerpapier

Schrifthöhen: 15 50 70 mm, andere auf Anfrage
 Etikettenhöhen: 20 58 90

Etikettenfarben: Gelb / Weiß, andere auf Anfrage

Schriftfarbe: Schwarz, andere auf Anfrage

VE Ziffern: Ziffern 0 - 9
 15 mm 550 Etiketten mit 66 x [1 - 5] + 44 x [6 - 0]
 50 mm 250 Etiketten mit 30 x [1 - 5] + 20 x [6 - 0]
 70 mm 200 Etiketten mit 24 x [1 - 5] + 16 x [6 - 0]

VE Buchstaben: Vollständige Alphabete
 15 mm: 572 Etiketten mit 22 x [A - Z]
 50 mm: 208 Etiketten mit 8 x [A - Z]
 70 mm: 208 Etiketten mit 8 x [A - Z]

LED Beschriftungsfolien

Seite

„Do-it-yourself“-Nummerierungschilder:


Mit unseren **LED-Beschriftungssätzen** können Sie jede 2-stellige Zahlen- und Buchstabenkombination darstellen.

Und so fertigen Sie Schilder schnell und einfach in vier Schritten:

1. Die gewünschte Zahlen- oder Buchstabenkombination wird durch Abziehen oder Ergänzen der auf dem Trägerpapier vorgefertigten „88“ erstellt.


2. Die mitgelieferte Übertragungsfolie auf die „fertigen“ Zeichen aufkleben und kräftig andrücken.

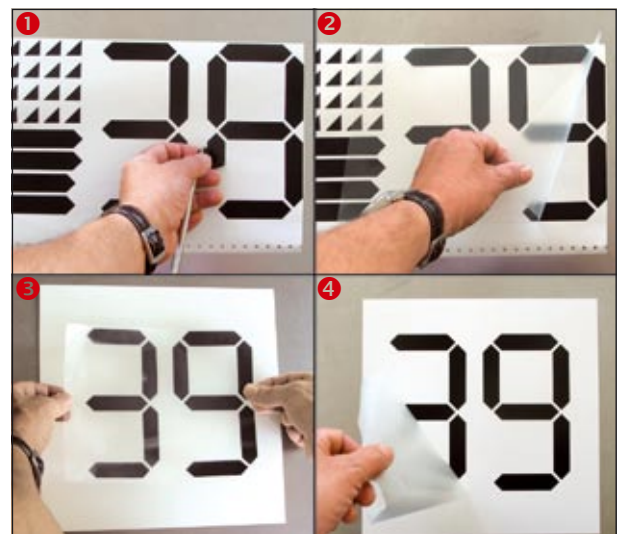
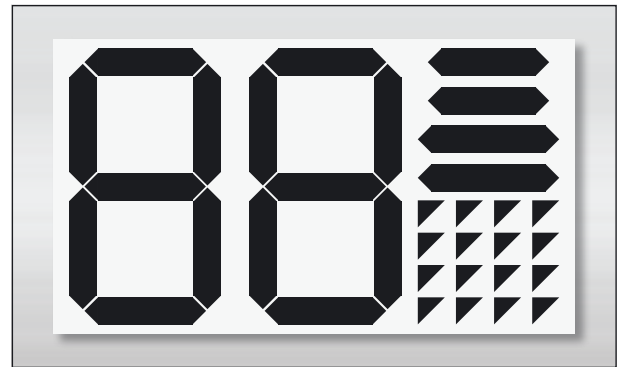
Tipp:

Zur Anbringung sind Befestigungshaken geeignet. Diese bieten wir in unterschiedlichen Ausführungen an.  Seite 26

3. Die Übertragungsfolie mit den Zahlen oder Buchstaben von dem Trägerpapier abziehen. Das so entstandene „Negativ“ wird nun auf dem Schild in der gewünschten Position ausgerichtet: Danach die Folie auf dem Schild andrücken.

4. Zum Schluss die Übertragungsfolie abziehen. Nun ist das Schild fertig zum Anbringen.

Fertig konfektionierte Regalzeilen- / Gangschilder:  Seite 6.

**Lieferumfang je LED-Beschriftungsfoliensatz**

- 1 Kunststoffschild, Stärke: 3 mm, Weiß, 2-fach gebohrt
- 2 LED Schriftzeichen mit Zusatzsegmenten, Schwarz, selbstklebend
- 1 Übertragungsfolie, Transparent, auf Schutzpapier
- 1 Klebeanleitung

LED50: Schild 500 x 500 mm
Zeichenhöhe 300 mm

LED30: Schild 300 x 300 mm
Zeichenhöhe 200 mm



CAD Beschriftungsschablonen

Seite

Ansicht

**Beschriftungsschablonen**

helfen Ihnen beim sauberen Erstellen von Kennzeichnungen auf Böden, an Wänden, Schränken und anderen Gegenständen. Die Zeichen sind in einer reißfesten Folie ausgespart und mit einer transparenten Trägerfolie stabilisiert. Sie können sowohl mit Streich- als auch mit Spray-Farben und -Lacken eingesetzt werden.

Die vorgefertigten Schablonen gibt es zur numerischen und alphabetischen Kennzeichnung. Sie sind bei der Anbringung beliebig kombinierbar und können somit auch für alphanumerische Kennzeichnungen eingesetzt werden.

Tipp:

Besonders geeignet als Beschriftungsschablonen für farbgestrichene Bodenmarkierungen.

Die Kennzeichnungen sind sehr leicht und minuten-schnell anzufertigen:

1. Kennzeichnungsfolie auf die zu beschriftende Fläche kleben und fest andrücken.
2. Trägerfolie im spitzen Winkel abziehen.
3. Aussparungen in der gewünschten Farbe überstreichen oder sprayen.
4. Kennzeichnungsfolie abziehen, trocknen lassen - fertig.

Farben und Malerwerkzeuge könne Sie ebenfalls bei uns bestellen.

**CAD Beschriftungsschablonen**

Numerische oder alphabetische Zeichen, 1-stellig, Folienstärke 0,1 mm, reißfest, selbstklebend, transparente Trägerfolie

Schrifthöhen: 100 / 150 / 300 mm, andere auf Anfrage

VE Ziffern: 10 Zeichen mit 1 x [0 - 9]

VE Buchstaben: 10 x identischer Buchstabe

Optionen

Individuelle Schriftgrößen, Schriftarten und Schriftzüge

Sonderzeichen

Montage-Service und Farbanbringung

Palettenspangen

Seite

Mit **Paletten-ID-Spangen** kann jede Standard-Palette eindeutig und variabel gekennzeichnet werden. So ermöglicht dieses Kennzeichnungstool die schnelle und zweifelsfreie Identifizierung jeder Palette – z. B. am I-Punkt.

Der Barcode oder die Transponder-Information kann immer an der selben Stelle abgelesen werden. Hierbei

ist es gleichgültig, ob die Palette längs oder quer, front- oder rückseitig eingelagert bzw. abgestellt wurde.

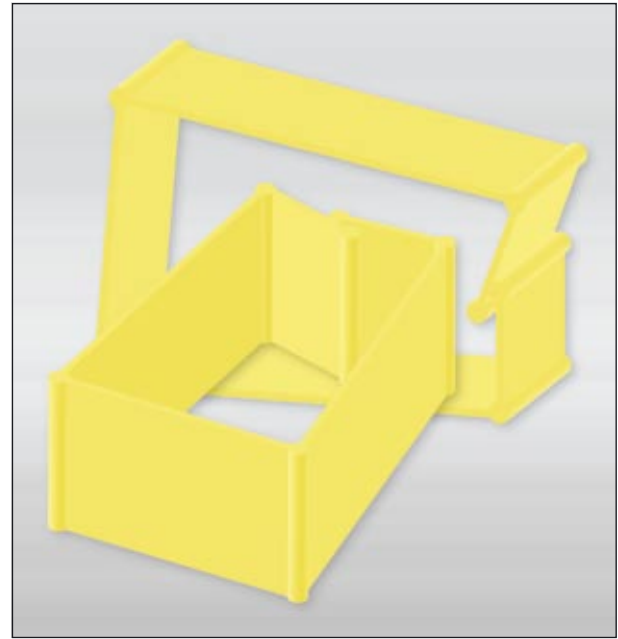
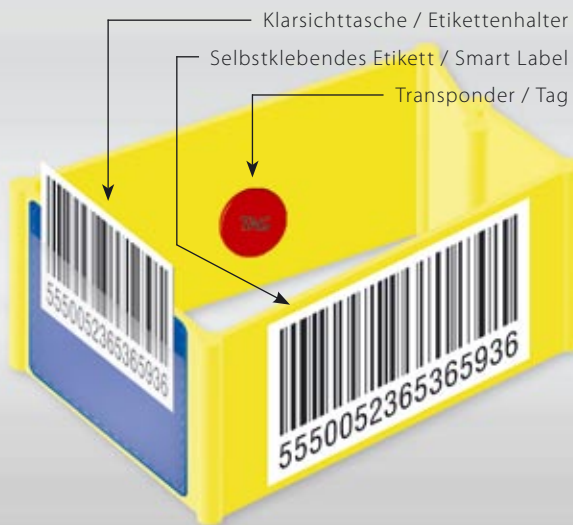
Die sehr solide Beschaffenheit der Spangen aus robustem Hart-PVC führt zu einer langen Lebensdauer. Somit sind diese ID-Spangen ein einfach handhabbares und zudem kostengünstiges Werkzeug zur Unterstützung einer optimierten Materialflusssteuerung.

Tipp:

Optimal sind 2 diagonal an der Palette angebrachte Spangen. So kann sie beliebig abgestellt werden und bleibt doch stets identifizierbar.

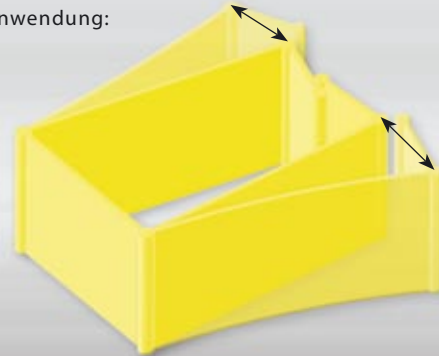
LHM-Etiketten: ☒ Seite 35

Kennzeichnungsmöglichkeiten:



Einfache Anwendung:

Aufbiegen
Aufstecken
Loslassen
Fertig



Paletten-ID-Spangen

Witterungs- und kaltbruchbeständiges Spritzgussprofil aus robustem, kantenverstärktem Hart-PVC

Maße: 145 x 100 x 74 mm

Farbe: Neon-Gelb

Optionen

Mit aufgebrachten Etikettentaschen oder Etikettenhaltern

Mit selbstklebenden Etiketten (bedruckt)

Mit selbstklebenden Smart Labels (bedruckt / codiert)

Mit selbstklebenden Tags oder Inlays (codiert)



Durchsteckhalter

Seite

Ansicht



Die Zeit der "fliegenden Zettel" ist vorbei, denn es gibt einfache Werkzeuge, mit denen Sie alle Warenbegleitpapiere, Kommissionierscheine u. Ä. sicher anbringen können.



Für die Befestigung an Kartons, Schrumpffolien und ähnlichen Verpackungen sind **Durchsteckhalter** aus schlagfestem Kunststoff hervorragend geeignet.

Sie sind kostengünstig und universell einsetzbar.

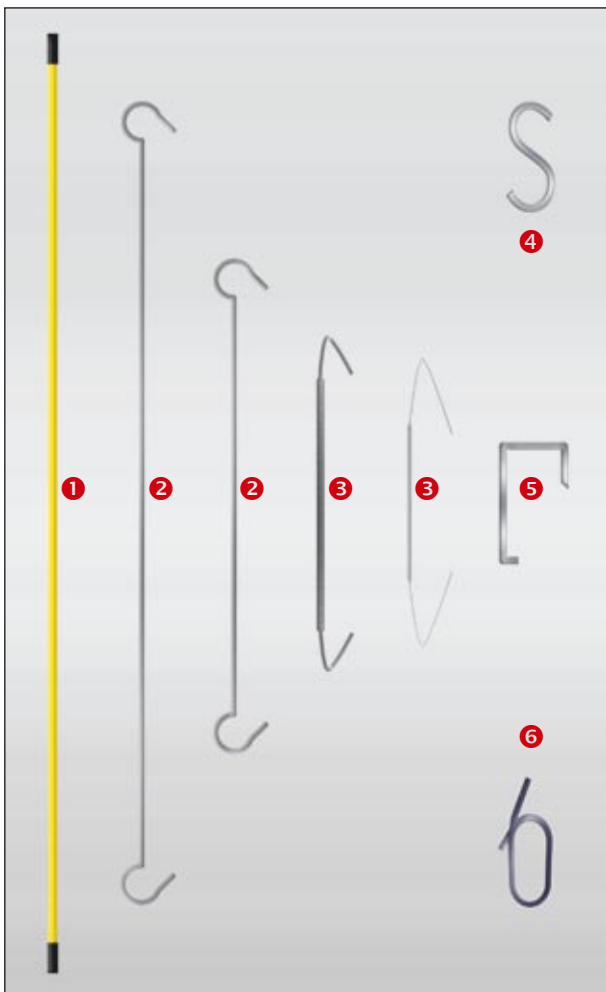
Durchsteckhalter

Universell einsetzbar, stoß- und schlagfest, witterungsbeständig, halten u. a. auf Kartons und Schrumpffolien

Farbe Schwarz

Anzahl: 10.000 Stück / Karton

Befestigungsmittel



Es gibt eine Vielzahl von **Befestigungsmitteln**, die zum sauberen, sicheren und flexiblen Anbringen von Schildern, Klarsichttaschen und anderen Gegenständen geeignet sind.

Die Wahl der Befestigung richtet sich nach dem jeweiligen Einsatzzweck und den tatsächlichen Gegebenheiten vor Ort.

Wegen der großen Auswahl an Befestigungsmitteln zeigen wir hier nur einige Beispiele aus unserem Angebot.

Bitte fragen Sie an. Wir empfehlen Ihnen gern die für Ihren Bedarf passende Befestigungslösung.

Nr.	Bezeichnung	Anwendungsbeispiele
1	Biegedraht	Gitterboxen, Kommissionierwagen, Klarsichttaschen
2	Hakendraht	Blocklagerschilder, Bereichsschilder
3	Stahlspiralfedern	Regalzeilenschilder, Gangschilder
4	S-Haken	Blocklagerschilder, Klarsichttaschen
5	Rechteck-Haken	Palettenaufsatzrahmen, Schrumpffolien
6	Drahtspange	Taschen, Kanban-Karten

Klarsichttaschen

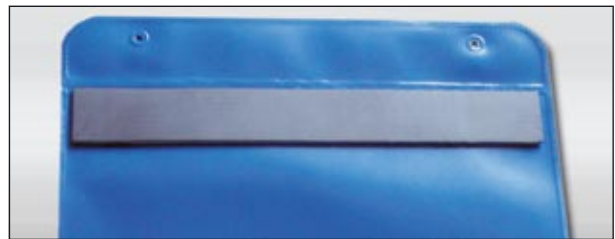
Seite

In diesen **Klarsichttaschen** sind alle Papiere gut lesbar aufgehoben und zur Bearbeitung leicht zugänglich. Ihre Papiere sind zugleich gegen Witterung, Schmutz und Spritzwasser geschützt.

Die Einstecktaschen mit scannertauglicher Klarsichtfolie bieten wir wahlweise inklusive Befestigungsmaterial an, z. B. mit Biege-

draht, Drahtspangen oder Magnetstreifen.

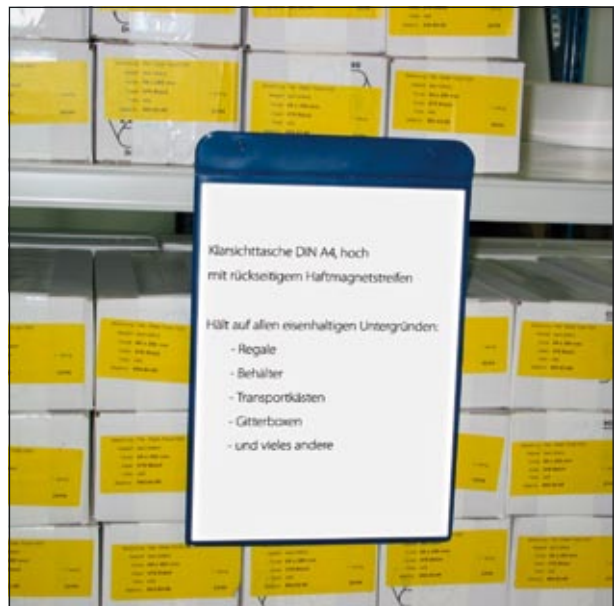
Außerdem erhalten Sie bei uns Klarsichttaschen nach individuellen Vorgaben, z. B. Taschen mit mehreren Einschubfächern, in Sonderfarben und -formaten, passend für Einstecketiketten, Kanban-Karten und andere Papiere oder Gegenstände.



Der kunststoffummantelte Biegedraht eignet sich zur Befestigung der Tasche an allen erdenklichen Gegenständen.

Mit Drahtspangen können Sie die Taschen an Gitterboxen und ähnlichen Objekten sicher befestigen.

Der Magnetstreifen hält die Tasche auf allen metallischen Flächen, z. B. auf Regalfronten aber auch auf Rollwagen, Staplern und anderen eisenhaltigen Untergründen, sogar auf Gitterboxen. Anheften, Umhängen und Abnehmen in Sekundenschnelle.



Klarsichttaschen

Scannertaugliche Klarsichtfolie, witterungsbeständig, mit Staub- und Nässeschutzklappe

Formate: DIN A4 hoch / quer, DIN A5 hoch / quer

Farbe: Blau, weitere auf Anfrage

Optionen

Mit Biegedraht, Ø: 3,0 mm, L: 610 mm, kunststoffummantelt

Mit Magnetstreifen, rückseitig angebracht, Stärke: 1,5 mm

Mit Drahtspangen

Rollenetiketten (bedruckt / unbedruckt)

Seite

Ansicht



Sie erhalten bei uns blanko **Rollenetiketten** in unterschiedlichen Größen, Formaten und Farben und für Etikettendrucker aller relevanten Hersteller. Ergänzend hierzu bedrucken wir die Etiketten auch nach Ihren individuellen Vorga-

ben zur Beschriftung von Durchlaufartikeln, Massenwaren, Versandkartons, Umschlägen und vielem mehr. ☒ Seite 35

Passende Etikettenspender können Sie ebenfalls direkt von uns beziehen.

Rollenetiketten

Rollenmaße und Aufmachungen bitte anfragen.

Wir benötigen u. a. folgende Angaben:

Kerndurchmesser, Rollendurchmesser, Bahnbreite

Angaben zum Kleber: permanent stark haftend, non-permanent haftend, tiefkühlgeeignet o. Ä.

Einstecketiketten



Diese **Einstecketiketten** passen perfekt in Etikettenhalter und Etikettenhalterleisten. ☒ Seite 17

Auf den Etikettenbögen in Kartonstärke sind die einzelnen Etiketten bereits im benötigten Format perforiert.

Die Bögen selbst sind im Format DIN A4 und können daher auf jedem handelsüblichen Einzugsdrucker (Laser-, Tintenstrahl, Nadel- drucker) bedruckt werden.

Die Einstecketiketten sind in vielen Farben erhältlich.

Einstecketiketten

Format: Einzeletiketten auf DIN A4-Bogen (210 x 297 mm)

Etiketten perforiert entsprechend der Einsteckhöhe

Anzahl Etiketten je Bogen: formatabhängig

Farben: Gelb / Weiß / Blau / Rot, weitere auf Anfrage

Geeignet für nahezu jeden Einzugsdrucker

Software für die Lagerlogistik

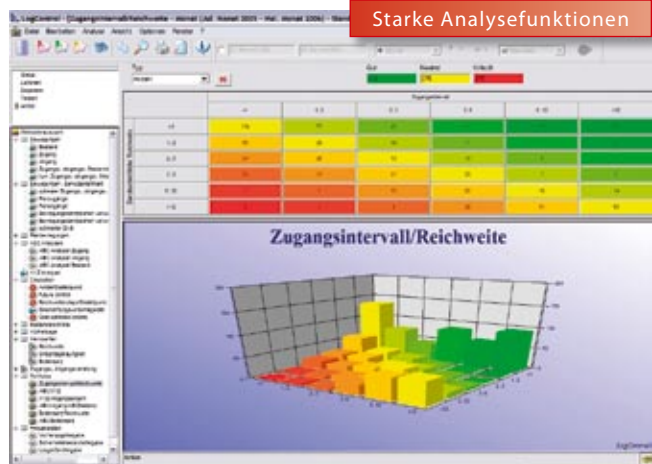
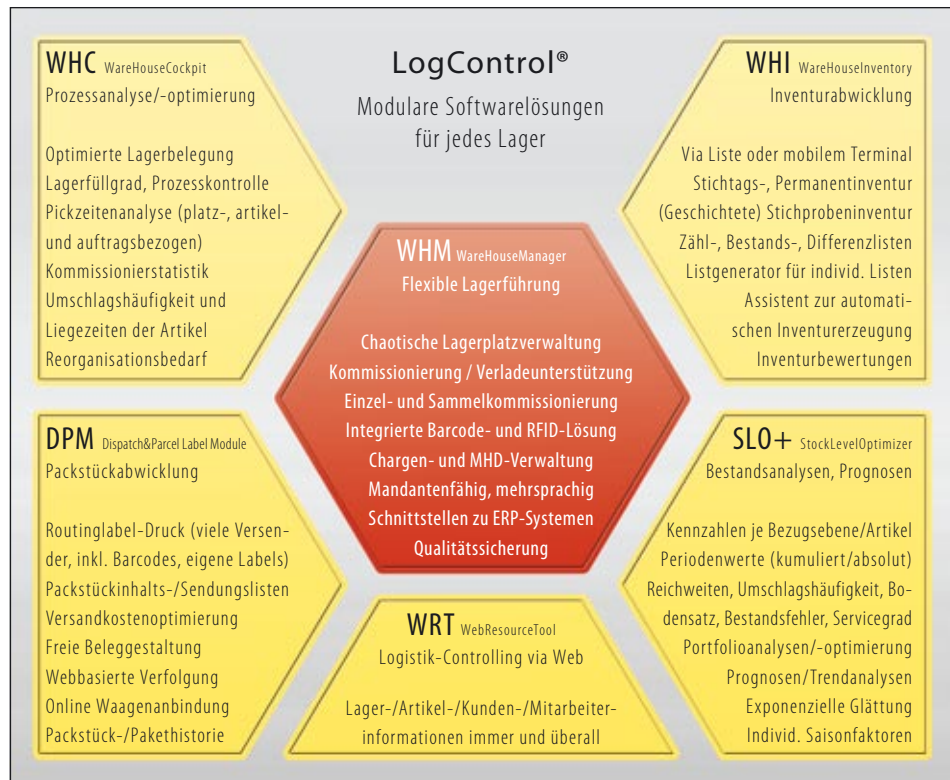
Seite

LogControl® ist die branchenübergreifende **Logistik-Software** für alle Unternehmen mit Lager. Sie bietet leistungsfähige und flexible Werkzeuge für eine transparente und effiziente Lagerorganisation sowie für schnelle Logistikabläufe.

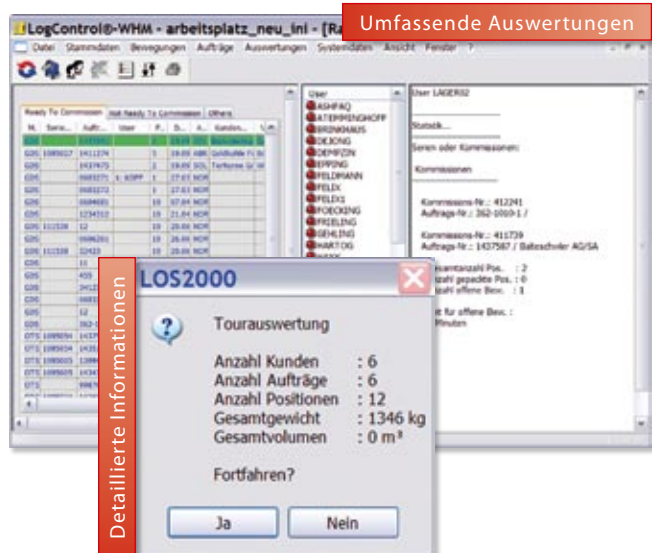
Die Funktionalitäten sind speziell auf die Anforderungen der logistischen Praxis ausgerichtet und optimieren Lagerführung und Disposition entscheidend.

Tipp:

Fordern Sie unverbindlich ausführliches Informationsmaterial zu der LogControl® Logistik-Software an.



Übersichtliche Bedienung



RFID: Transponder / Tags

RFID: Permanente Informationen über den vollständigen Materialfluss

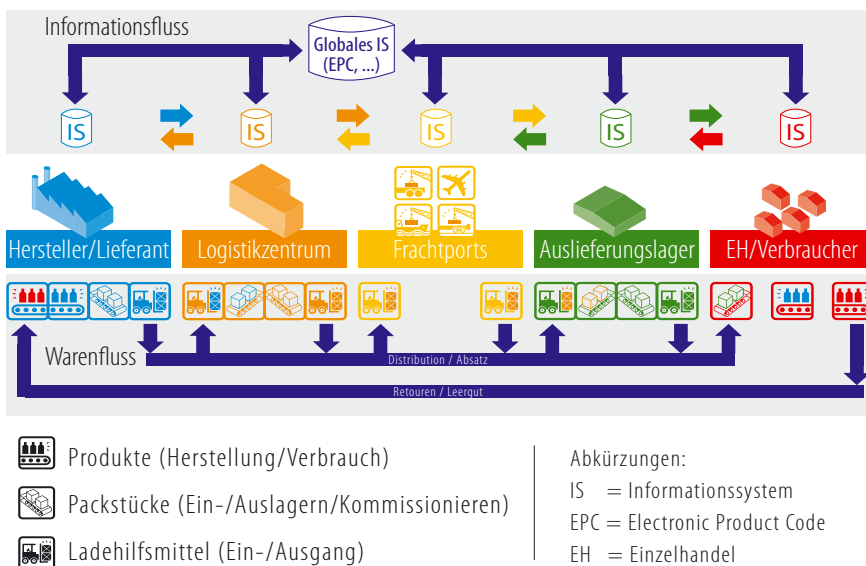
Passive Transponder zur
1. Kennzeichnung von
Waren, Packstücken
und Paletten.
2. Produktionssteuerung

Sofortige Eingangskontrolle, Neukommissionierung und Neukennzeichnung, Auftragskontrolle.

Aktive Transponder für Paletten/Container zur permanenten Frachtverfolgung.

Sofortige Eingangskontrolle, Neukommissionierung und Versandkennzeichnung, Auftragskontrolle.

Permanente und präzise Absatzkontrolle, Rückverfolgbarkeit über gesamte Lieferkette.



Die RFID-Technologie verbessert die EDV-gestützte Warenwirtschaft und Materialflussteuerung. Sie ergänzt oder ersetzt Barcode-gestützte Systeme überall da, wo eine ausschließlich visuelle Lager- und Logistikorganisation nicht hinreichend ist. Die bessere Rückverfolgbarkeit der Waren und eine erweiterte Inventurunterstützung sind weitere Vorteile.

Wir informieren über effektive Verfahren und liefern herstellerübergreifend die für die jeweiligen Logistik-anwendungen geeigneten Produkte und Komponenten.



Transponder / Tags

bestehen im Wesentlichen aus Antenne, Micro-Chip (= Datenspeicher) und Trägermaterial. Sie sind in vielen technischen Varianten, Größen und Bauformen erhältlich. Je nach Ausführung sind sie wasserdicht, säurebeständig, mechanisch stark belastbar und arbeiten bei Temperaturen von -45° bis $+100^{\circ}$ C.

Die Bulk-Erfassung von Transpondern ist möglich. Das gleichzeitige, berührungs- und sichtfreie Auslesen mehrerer Transponder geschieht in so genannten Gates.

Anwendungsvorteile der RFID-Technologie sind unter anderem:

- berührungsfreies Lesen und Schreiben ohne Sichtkontakt
- Anbringen auch innerhalb von Behältnissen
- Mehrfachbeschreibung z. B. für variable Statusinformationen
- Elektronische Artikel-sicherung (EAS)
- gleichzeitiges Lesen mehrerer Transponder (Bulk-Erfassung)
- fast 100% Erstleserate
- einfache Integration in bestehende Barcode-gestützte Systeme

Transponder / Tags

Wir liefern passive und aktive Transponder in allen aktuellen Versionen, Speichergrößen und in allen verfügbaren Bauarten, Reichweiten und Frequenzbereichen.

Bitte fragen Sie unsere aktuellen Produktangebote an.



RFID: Smart Labels

Seite

Ansicht

Als **Smart Label** (=RFID-Label) bezeichnet man die Kombination von Transponder und (Barcode-) Etikett. Sowohl Papier- als auch Folienetiketten können hierfür verwendet werden.

Smart Labels werden eingesetzt für die Kennzeichnung von

- Waren, Verpackungen und Behältern,
- Transportbehältern und Ladehilfsmitteln,
- Packstücken, Versandeinheiten und Versandetiketten.

Die Informationen auf dem Transponder werden von entsprechenden stationären oder mobilen RFID Readern (☒ Seite 32) gelesen und so unmittelbar zur Bestandsführung oder Prozesssteuerung in das Lagerverwaltungs-, Warenwirtschafts- bzw. ERP-System übernommen. Wahlweise können die Etiketten, wenn sie zusätzlich mit Barcodes ausgestattet sind, mit Barcode-Scannern (☒ Seite 32) gelesen werden.

Auf den Transpondern sind alle benötigten Informationen gespeichert. Diese können identisch, erweitert oder unabhängig von den in den Barcodes verschlüsselten Daten sein.

In Erweiterung zu Barcodes und einfach beschreibbaren Transpondern sind die Daten von mehrfach beschreibbaren Transpondern veränderbar. Sie können Prozesssteuerungsdaten, Bearbeitungsstände, Haltbarkeitsangaben, Füllstände und andere variable Informationen enthalten.

Wir bieten eine große Auswahl an Standard-Etikettenformaten und Transpondern, können die Etiketten jedoch auch individuell für Sie konfigurieren.

Selbstverständlich codieren wir Ihnen auf Wunsch die Transponder im Etikett und bedrucken die Etiketten, um die auf dem Transponder gespeicherten Informationen sichtbar zu machen, oder um zusätzlich einen Barcode aufzubringen.



Smart Labels

Wir liefern Smart Labels mit passiven und aktiven Transpondern mit allen aktuellen Chip-Versionen, Speichergrößen und in allen verfügbaren Frequenzbereichen. Die Etiketten bestehen aus selbstklebender Papier- oder Polyesterfolie.

Maße:	55 x 55 / 105 x 55 / 165 x 100 / 110 x 20 mm
Farben:	Weiß / Gelb / Rot / Grün, andere auf Anfrage
Sonstiges:	Auch als Blanko-Etiketten auf Rolle erhältlich

Optionen

Individuelle Etikettenformate
Fortlaufende Nummerierung oder nach Algorithmus
Mehrfarbiger Druck

Identifizierungstechnik

Seite

Ansicht



Bei uns erhalten Sie Identifizierungs-Hardware für jeden Bedarf:

Barcode-Scanner

1D- / 2D-Scanner für kurze und lange Scan-Distanzen, unterschiedliche Umgebungsbedingungen, Datentechnologien und Preiskategorien

Handterminals

Wie oben, zuzüglich: Verschiedene Prozessor-, Tastatur- und Bildschirmvarianten, Betriebssysteme und Schnittstellen, umfangreiches Zubehör (Ladestation, Holster usw.)

Kombi-Geräte

Wie oben, zuzüglich: RFID Lese- und/oder Write-Funktion, integriert oder als Steckmodul, unterschiedliche Reichweiten, Standard-Codes und Zubehörmodule.

Darüber hinaus bieten wir eine reichhaltige Auswahl an Gates, Antennen sowie RFID Reader/Writer als USB-Stick, Mouse-Pad usw.

Stellplätze und Lagergüter schnell und zuverlässig zu identifizieren ist eine wichtige Voraussetzung für effiziente Pickzeiten, Versandvorbereitungen und andere Lagerprozesse. Und wir liefern herstellergreifend die technische Ausstattung hierfür.

Mit der aktuellen Technik für die mobile Datenerfassung können Sie

- jede Lagerbewegung unmittelbar aus dem Lager-/Warenwirtschaftssystem übertragen – möglich bei funkgestützter Verbindung via GSM / GPRS, WLAN oder Bluetooth,
- Pickzeiten und Fehlgriffe minimieren,
- Auftragsdurchlaufzeiten minimieren,
- Gebindeeinheiten sekundenschnell erfassen – möglich bei Bulk-Erfassung in RFID Gates und
- die Wareneingangs- / -ausgangskontrolle unverzüglich und korrekt umsetzen – besonders bei Kombination von RFID und EDI.



Beratung, Planung, Montage, Services

Seite

Der schnelle und sichere Weg zu einer optimierten Lagerlogistik:

Wir beraten Sie umfassend und kompetent bei der Umsetzung des logistischen Nummernschlüssels, bei der Nummernplanerstellung, bei der Wahl der passenden Identifizierungssysteme sowie der EDV-gestützten Lagerverwaltung.



Mit unseren Services zur Produktion und Montage stellen wir Ihnen umfangreiche und solide handwerkliche Tätigkeiten zur Installation aller Kennzeichnungssysteme bereit.

Unsere fachgerechte Arbeit gewährleistet die schnelle Ausführung, das optimale Anbringen und eine lange

Tipp:

Unsere erste Basisberatung ist kostenlos. Rufen Sie uns unverbindlich unter der Telefonnummer 0 22 36 - 39 37 0 an.

Lebensdauer der Kennzeichnungen. Und natürlich sorgen wir für die geringst mögliche Beeinflussung Ihrer laufenden Betriebsprozesse.

Unsere Kenntnisse und Erfahrungen aus vielen Standard- und Individuallösungen, die wir bei Kunden zur Optimierung ihrer Logistikaufgaben installiert haben, können auch Sie nutzen.

**Services**

Projektplanung und -kontrolle

Individuelle Produktfertigungen nach Kundenvorgabe, siehe hierzu auch nachfolgende Seiten

Montage-Service

Anstriche für Farbmarkierungen

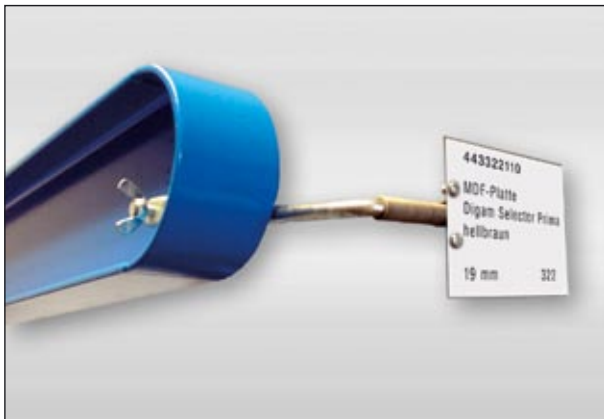
Weitere auf Anfrage



Kundenindividuelle Lösungen

Seite

Ansicht

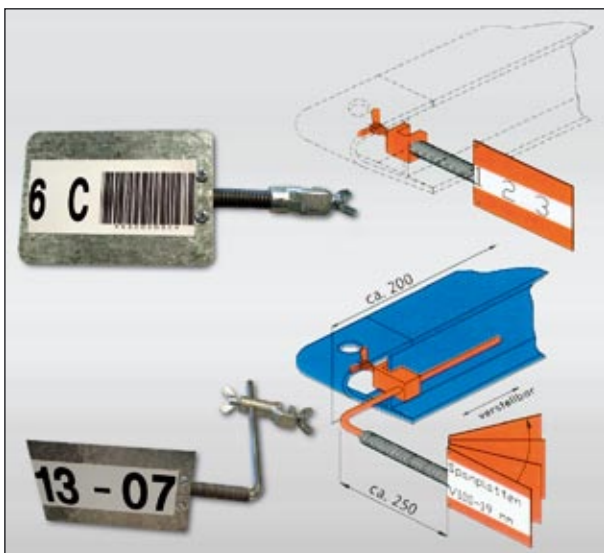


Es gibt viele unterschiedliche Regaltypen. Manche Regale werden als Sonderausführungen individuell für die darin zu lagernden Produkte oder für spezielle Transportmittel hergestellt. Zudem ist die Lagerorganisation häufig dynamisch gewachsen und sehr unternehmensspezifisch.

Die Kennzeichnungen und Nummerierungen müssen hieran angepasst sein.

Für all diese Sonderanforderungen entwickeln, planen und realisieren wir die jeweils bestmögliche, an pragmatischen Anforderungen ausgerichtete Kennzeichnungslösung.

Beispiel 1: Etikettieren von Kragarmregalen



Die kundengerechte Etikettierung von Kragarmregalen ist immer eine besondere Herausforderung. Häufig sind zwei Hürden zu überwinden:

1. Platzierung der Etiketten
Dort, wo Etiketten nicht gut sichtbar direkt am Regal angebracht werden können, ergänzen wir durch regalspezifische Etikettenträger. Sollte für Ihre Regalvariante noch kein System existieren,

entwickeln wir auf Wunsch eine Lösung, die Ihrem Bedarf entspricht.

2. Regalplatznummerierung
Besonders bei Zuschnittwaren (Stangen, Rohre, Platten u. Ä.) fällt die eindeutige Zuordnung von Lagergütern und Lagerplätzen gelegentlich schwer. Auf der Basis unserer Erfahrungen entwickeln wir für Sie eine praktikable, raumoptimierte Nummerierungslösung.

Beispiel 2: Etikettieren auf IPE-Profilen



Flexible Winkelträger
wurden von uns speziell in einem Kundenprojekt entwickelt und sind jetzt als Lösung für alle Kunden verfügbar.

Sie erleichtern das Lesen und Scannen von Etiketten, die auf **IPE-Profilen** (Doppel-T-Trägern) in mehr als 3 m Höhe angebracht sind.

Die Winkelträger ermöglichen es, auf unterschied-

lichen Regalebenen den jeweils besten Neigungswinkel zu erzeugen. Zusätzlich können sie unterschiedliche Profilhöhen und Profiltiefen ausgleichen.

Die beiden Klebestreifen oben und unten werden stets vollflächig angebracht und haften sicher. Durch das flexible Zwischensegment ist zudem die Montage besonders einfach.

Kundenindividuelle Lösungen

Seite

Fertig oder vorbereitet gedruckte Etiketten und Karten erstellen wir individuell nach Ihren Vorgaben oder von uns entworfen.

Wir setzen hochauflösende und äußerst schnelle Etikettendrucksysteme inklusive RFID Writing-Funktion und Mehrfarbdruck ein.

Darum können wir auch große Mengen an Barcode- und Smart Labels kurzfristig produzieren.

Sie erhalten ein stets präzises Druckbild und einwandfrei lesbare Barcodes. Die Labels gestalten wir nach Bedarf oder nach Maßgabe der Frachtunternehmen.



Beispiel 3: Mehrfarbige Etiketten



Mehrfarbige Etiketten zur Produkt- und Verpackungsbeschriftung drucken wir für Sie nach Vorlage oder Vorgabe in professioneller

Digitaldruckqualität. Barcodes sind einwandfrei lesbar und die Etiketten können frei gestaltet werden.



Der Druck ist auf vielen Etikettentypen realisierbar und kann durch eine große Auswahl an Sonderfarben genau auf Ihr Corporate Design abgestimmt werden.

Beispiel 4: Print Shop

Wir drucken massenweise: Etiketten mit individuellen oder Standard-Layouts und Inhalten für Versandeinheiten (VE), Ladehilfsmitteln (LHM) und anderem, auf Wunsch inklusive Barcodes und Transponder-Codes – (serielle) EAN, ILN, NVE, MTV u. v. m.

Nummerierungen:

- Feste Nummern
- Fortlaufende Nummern
- Beliebige Nummernwiederholungen
- Beliebiger Nummernalgorithmus
- Beliebiger Prüfzifferalgorithmus
- Weitere Inhalte

Die Etiketten werden auf Rolle geliefert und können auch vor Ort handschriftlich ergänzt oder bedruckt und codiert werden (im Bild blau dargestellt). Damit ist Ihr Versand perfekt vorbereitet und geht schnell von der Hand.



Beispiel 5: Kanban-Karten



Optimale Zulieferung von Verbrauchsmaterial an die Produktionsstätten und Maschinen: **Kanban-Karten** sind ein wesentlicher Bestandteil der manuellen

Nachfüllsteuerung. Sie zeigen dem Materiallager an, von welchem Lagerort welches Material in welcher Menge an welche Produktionsstätte geschafft werden muss.

Wir bedrucken Kartonpapier oder Kunststofftafeln nach Ihren Vorgaben mit den notwendigen Informationen.

Einfachheit
ist das Ergebnis
von Erfahrung.

*J. Chr. Friedrich von Schiller
(1759 - 1805)*

Seite

Ansicht



ONK GmbH
An der Wachsfabrik 25
50996 Köln

Tel. 0 22 36 - 39 37 0
Fax 0 22 36 - 39 37 10
Mail info@onk.de

© 2007

www.onk.de

B2B-Marketing-Agentur
www.b2b-marketing.de